



BÂTIMENT MIXTES , LIEUX

## RaiseLab, un écrin dédié à l'Open Innovation

1 JUIN 2021 PAR EMMANUELLE GRAFFIN 72

Situé rue de la Fontaine-au-Roi, à Paris 11<sup>e</sup>, RaiseLab se veut un écrin dédié à Open Innovation. Né de la rencontre entre SchoolLab, acteur européen de l'innovation, et le groupe Raise, fonds d'investissement qui propose des prêts à taux zéro aux start-up, RaiseLab a imaginé un écosystème qui permet d'améliorer la collaboration entre de grandes entreprises et start-up au service de l'innovation.

### Des espaces hybrides

En collaboration avec le cabinet PDA Architecture, l'agence hybride créatrice de lieux expérientiels et de concepts Label Expérience a été chargée de penser ce lieu inédit en définissant les usages et en écrivant son histoire. Après 19 mois de travaux, elle livre un projet convivial se développant sur 2 500 m<sup>2</sup> et huit niveaux, où les espaces et services sont pensés pour favoriser les échanges, le dialogue et la créativité des utilisateurs.

### Visite guidée

Le bâtiment d'origine a vu sa façade entièrement refaite, une surélévation de deux niveaux, la création d'un étage supplémentaire en sous-sol et l'ajout d'un puits de lumière par l'agence DPA.

En matière d'aménagement intérieur, Label Expérience a pris le parti d'utiliser des matériaux naturels tels que le bois et le béton ciré. La couleur a permis de différencier les différents étages équipés de mobilier haut de gamme et modulable. Le sous-sol intègre un espace événementiel et de conférences entièrement modulable. Quant au rez-de-chaussée, il abrite l'accueil, le bar et l'espace de restauration qui se déploie sous une ancienne cour intérieure recouverte d'une verrière. En prenant de la hauteur, les étages supérieurs accueillent les espaces de coworking et le 3<sup>e</sup> étage sept chambres d'hôtel décorées de moquettes et papiers peints sur mesure, exclusivement réservées aux personnes de l'écosystème RaiseLab et les collaborateurs extérieurs. Au 5<sup>e</sup> étage, tout a été pensé pour travailler différemment grâce à des salles de réunion et de créativité. Au dernier étage se déploie le rooftop végétalisé pour des pauses déjeuner ou des soirées *team building* avec vue imprenable sur la capitale.

Ce contenu créé par Label Expérience jusque dans la signalétique au service des utilisateurs se développe en parfaite adéquation avec son contenant, RaiseLab, dont les maîtres mots sont l'innovation, l'excellence et l'avant-garde, fil rouge du projet. « Ce lieu est au service du projet global d'accompagnement les collaborateurs. Tout a été pensé pour répondre à leurs besoins », parachève Chloé Tuot, directrice des opérations de RaiseLab.

### L'ESSENTIEL



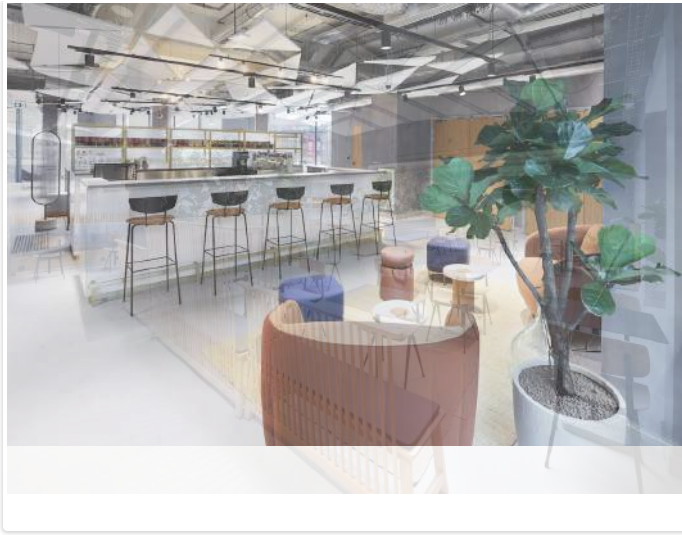
Guillaume Bottazzi signe une sculpture pour un programme de Nacarat

### LES PLUS LUS

Il y a 3 heures  
**Marseille au chevet de la ville**

Il y a 7 jours  
**We Do Not Work Alone ouvre sa première boutique**

Il y a 4 heures  
**RaiseLab, un écrin dédié à l'Open Innovation**



♥ 0 ↵ SHARE

< ARTICLE PRÉCÉDENT

#### ARTICLES LIÉS



**AUTRES LIEUX , LIEUX , VOYAGER** - il y a 3 semaines  
**(Aéro)gares ou l'a...**



**AUTRES LIEUX , LIEUX** - il y a 4 semaines  
**Opéra de Shenzhen, « Le...**



**AUTRES LIEUX , LIEUX** - il y a 4 semaines  
**À Levallois-Perret, la V...**



© Copyright 2020 Tous droits réservés

#### SERVICES

À propos de nous  
Abonnement  
Annonces  
Agenda  
En coulisse  
Newsletter

